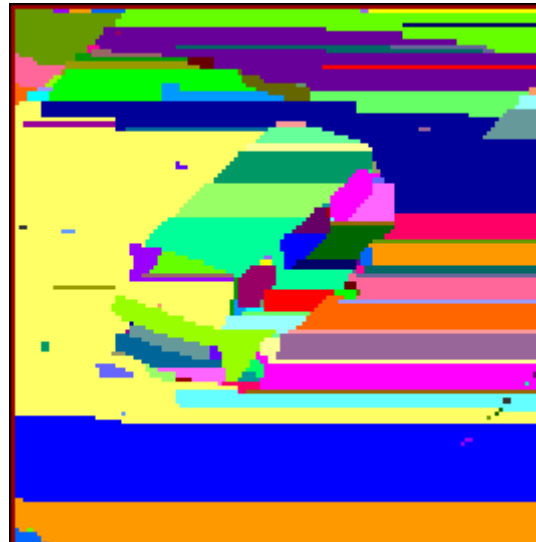


2 Flächenorientierte Segmentierung

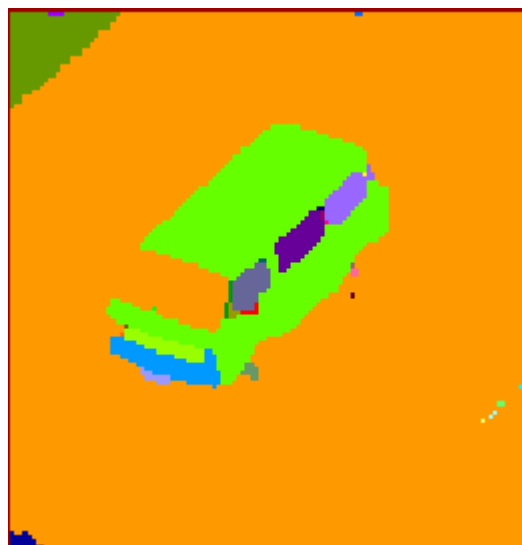
Anhang mit Farbbildern:



(a)

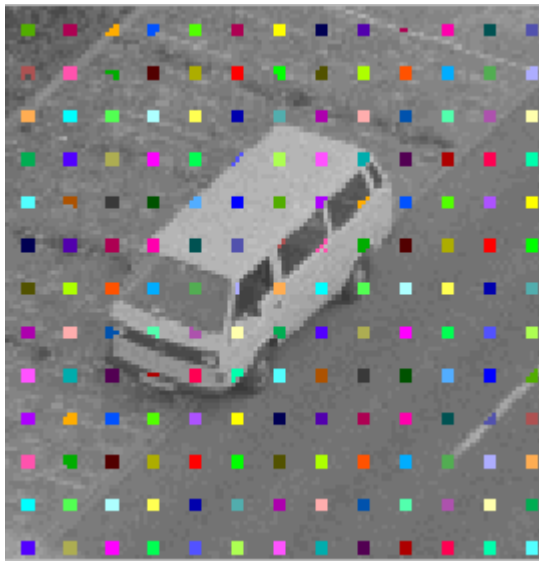


(b)

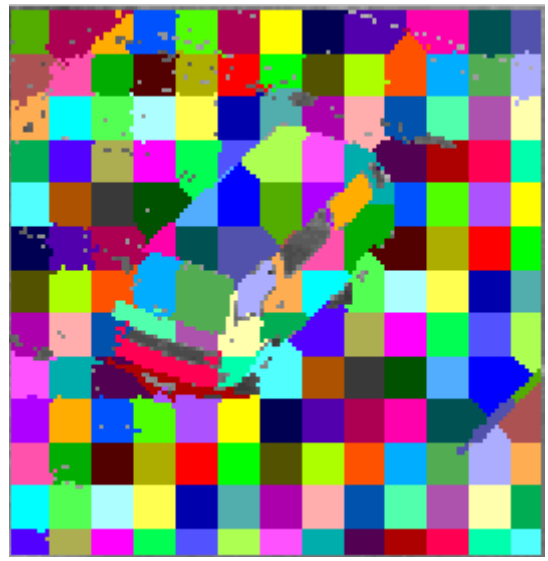


(c)

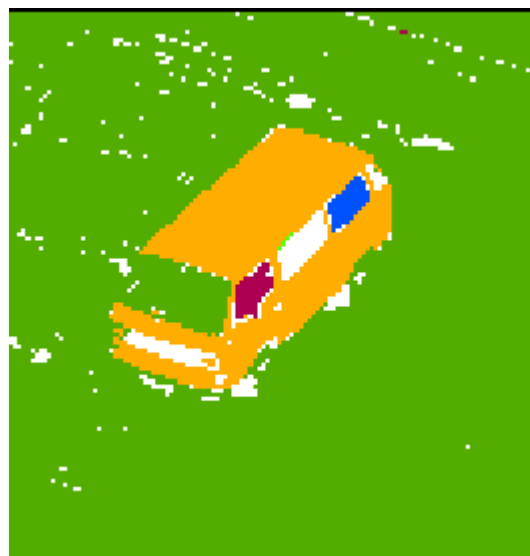
Abb. 2.4: Beispiel für die Anwendung des systematischen Flächenwachstumsverfahrens:
(a) Originalbild; (b) Ergebnis des ersten Durchgangs; (c) Ergebnis des zweiten Durchgangs mit dem vollständig segmentierten Bild.



(a)



(b)



(c)

Abb. 2.5: Beispiel für die Anwendung des Keimzellen-Flächenwachstumsverfahrens:
(a) Originalbild mit überlagerten Keimzellen und erster angelagerter Pixelschicht;
(b) Zwischenergebnis nach der Beendigung des Wachstumsprozesses;
(c) Endergebnis nach der Verschmelzung passender Bildbereiche.

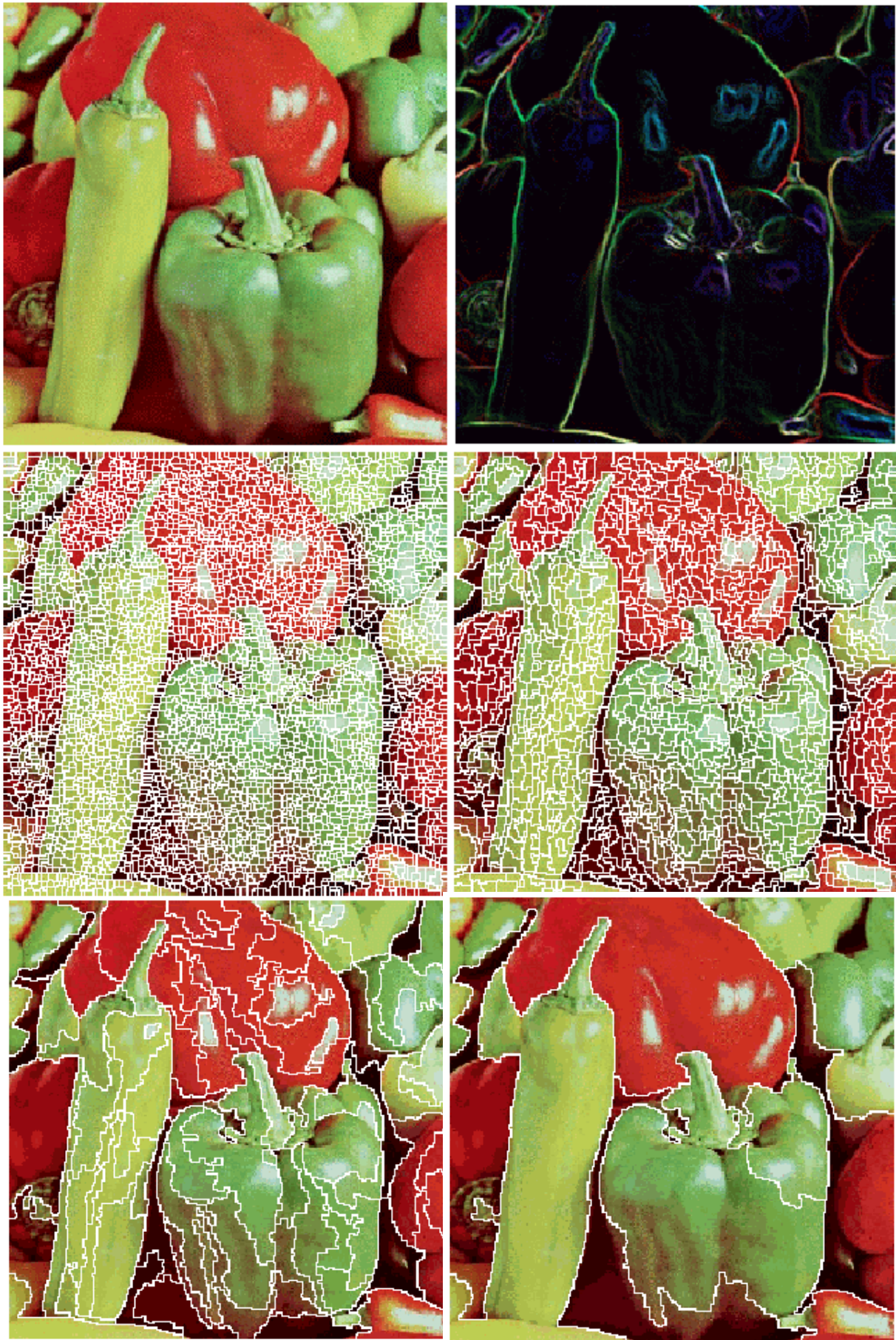


Abb. 2.9: Beispiel für das Flutungs-Verfahrens und die Wasserscheiden-Transformation; Original-Farbbild, Gradientenbild, Übersegmentation, 1., 3. und 5. Iteration; (Quelle: <http://iristown.engr.utk.edu/~koschan/paper/FarbW2000.pdf>).