

SequenceDiagram

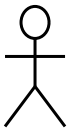


erstellt von swtc20
geändert von swtc20

01.12.2005 14:39:37
13.12.2005 16:45:45

Status

initiiert



Bark-
eeper

DerRezeptProcessor
:CRezeptProcessor
(AnalyseModell)

DasRezept
:CRezept
(AnalyseModell)

EinRezeptSchritt
:CRezeptschritt
(AnalyseModell)

DieWaage
:CWaage
(AnalyseModell)

EinDosierer
:CDosierer
(AnalyseModell)

in(verarbeite-
Rezept)

starte()

meldeAn(fObsGer

verarbeite-
Rezept()

verarbeite()

startCGeraet(fWert)

meldeAn(fObs-
Geraet)

tariere()

aktiviere()

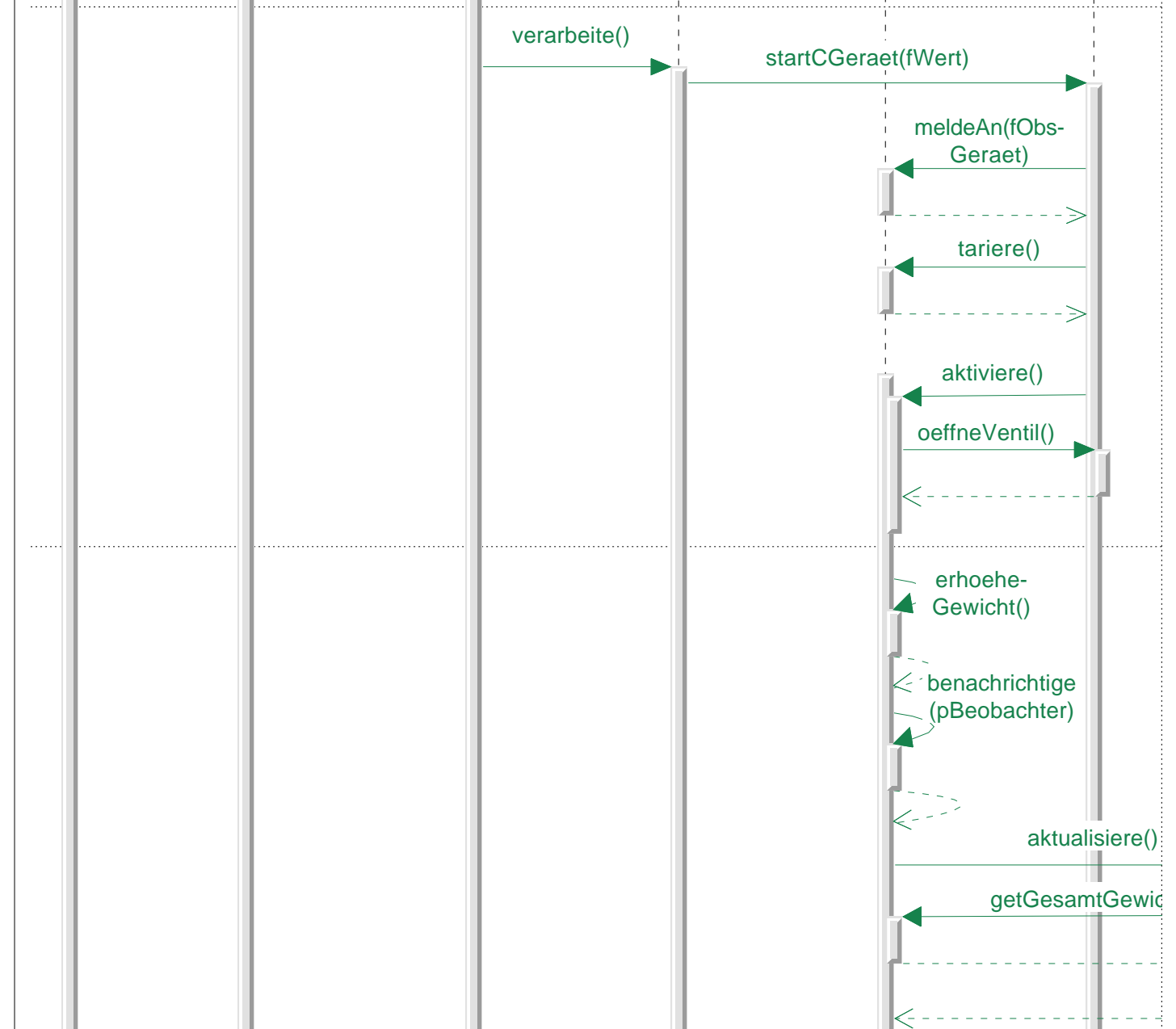
oeffneVentil()

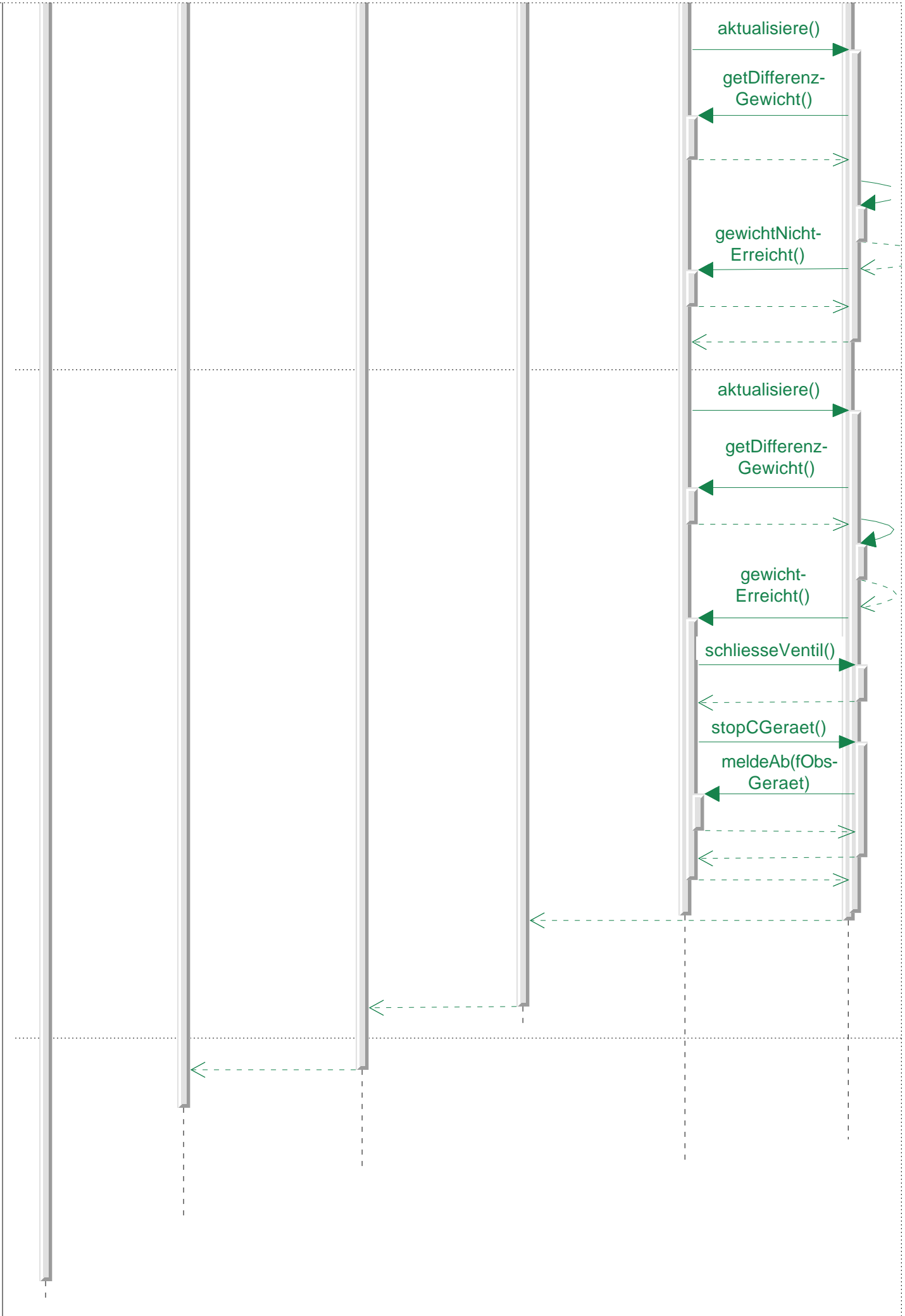
erhoehe-
Gewicht()

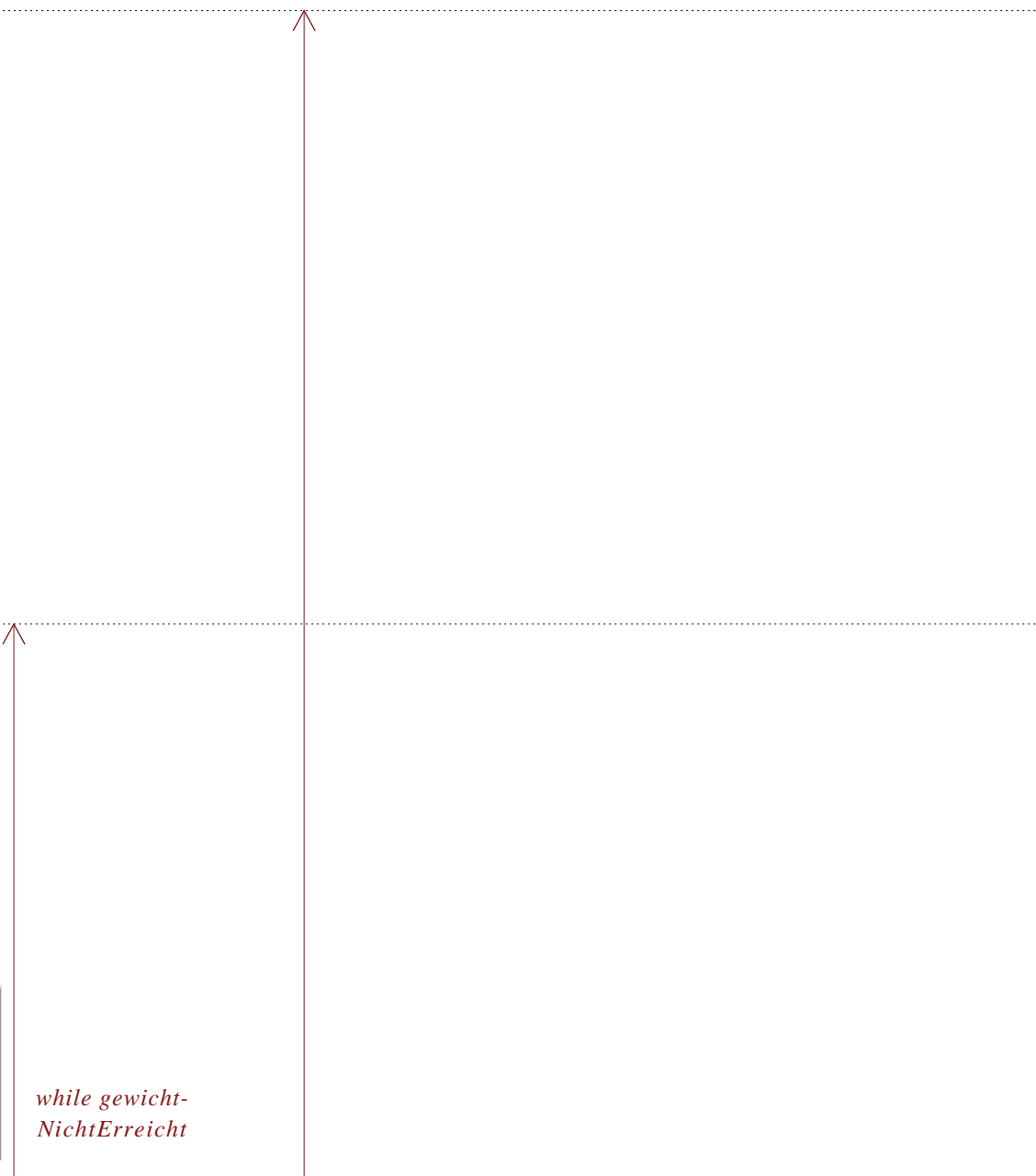
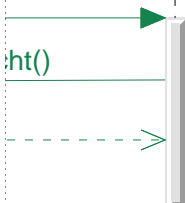
benachrichtige
(pBeobachter)

aktualisiere()

getGesamtGewic







pruefe-
Gewicht()



*for each
RezeptSchritt*

pruefe-
Gewicht()