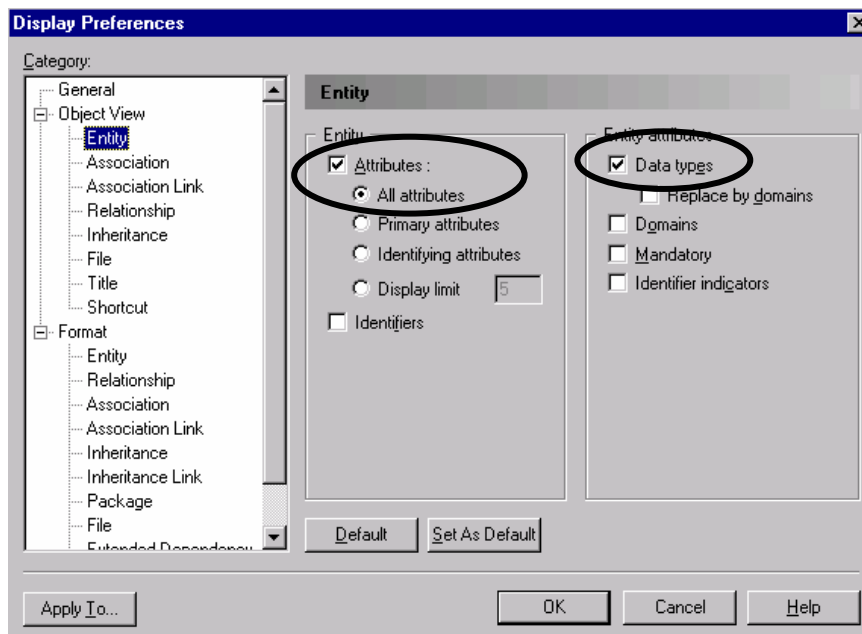


Einstellungen im Data Architect (Sybase) – konzeptionelles Modell

Einstellung **Entity**-Darstellung im **cdm**

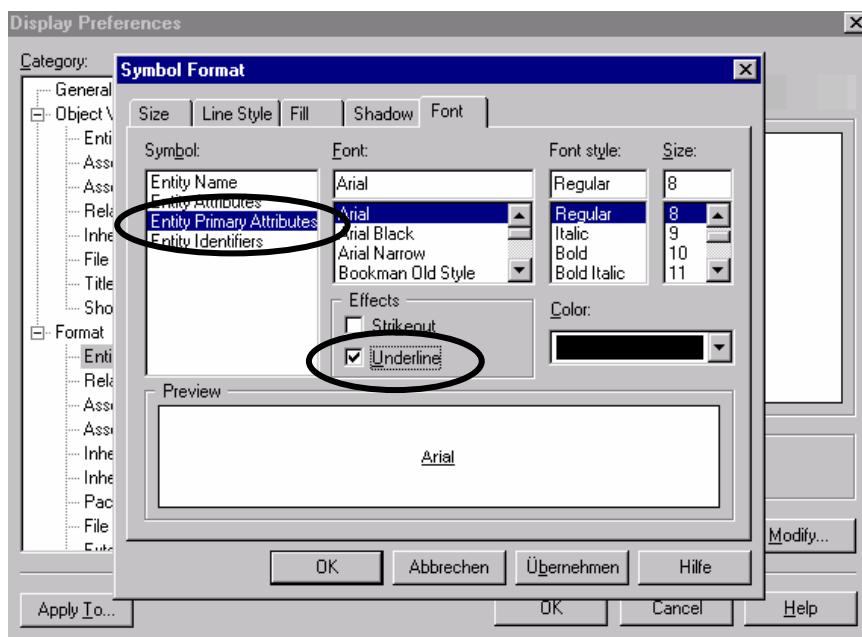
Tools / Display Preferences ...
Object View / Entity:



Set As Default

und

Format / Entity: Modify-Button / Registerkarte Font:



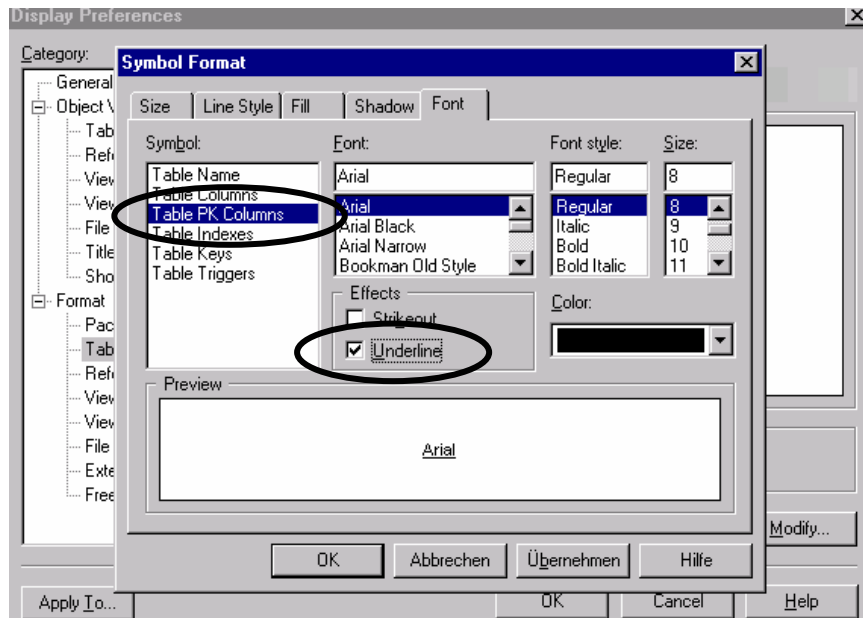
Übernehmen- und OK-Button
Set As Default

Einstellungen im Data Architect (Sybase) – physisches Modell

Einstellung **Table**-Darstellung im **pdm**

Tools / Display Preferences ...

Format / Table: Modify-Button / Registerkarte Font:

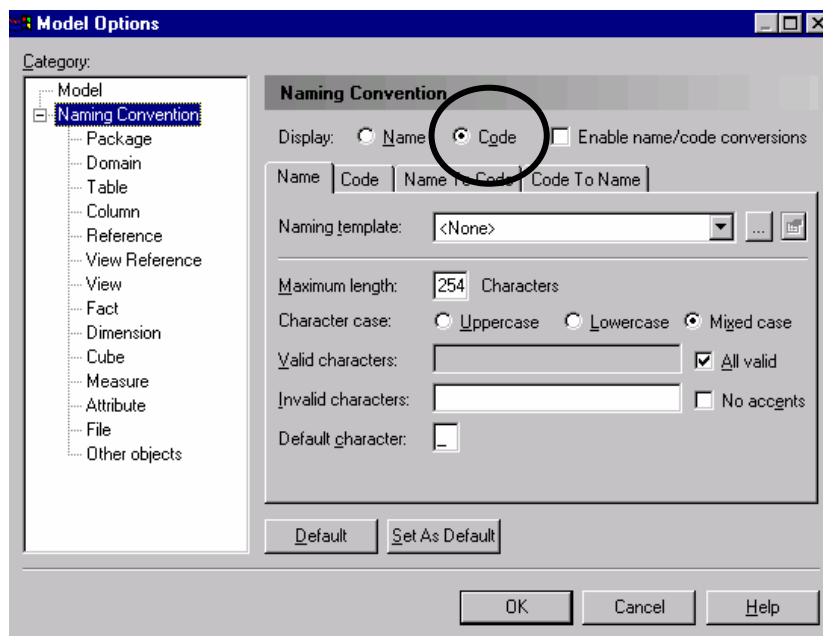


Übernehmen- und OK-Button
Set As Default

und

Tools / Model Options ...

Naming Conventions:



Einstellung **Reference**-Darstellung im **pdm**

Tools / Display Preferences ...

Object / Reference:

